

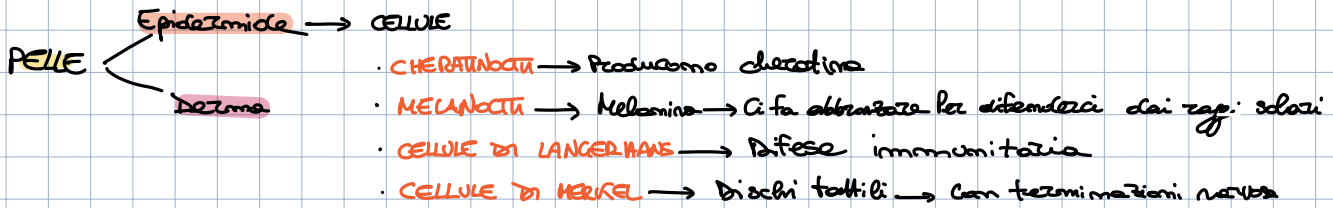
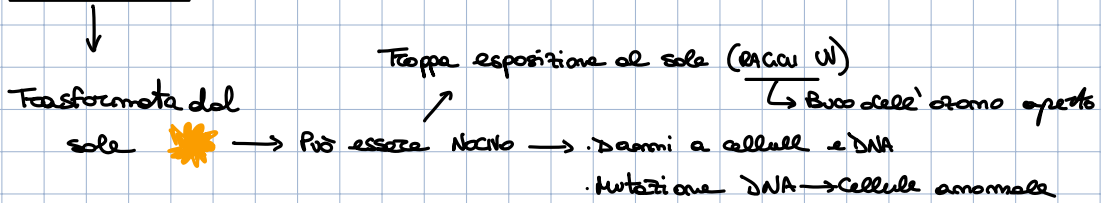
FUNZIONI

- Protezione dell' ambiente esterno
- Termoregolazioni (Pelle e VASI SANGUIGNI)
 - ↳ Espelesmo sudore
- Sensibilità cutanea → TATTO

↓
Dischi tattili

- Escrezioni e assorbimento di sostanze

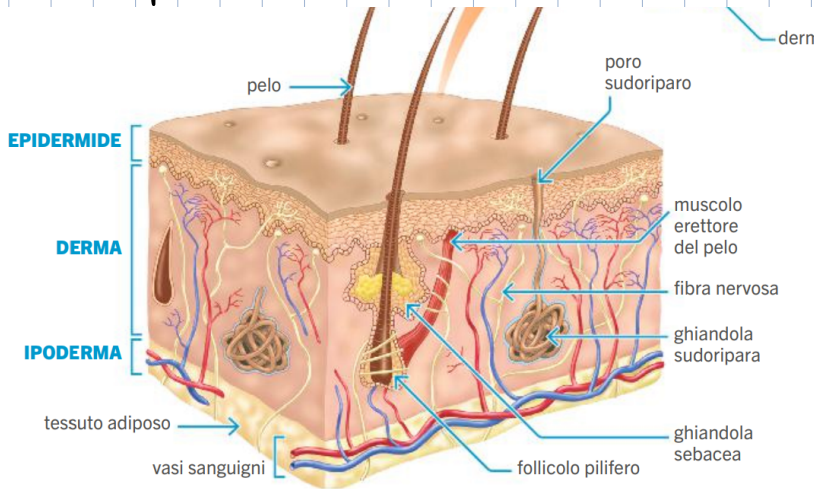
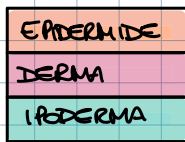
• Sintesi **vitamina D** → serve per catalizzare il calcio



1) Pellicia, ghiandole, unghie APTOSI → molte progredite CELLULE MENCIONATE SOTTO

2) Sebacee e sudoripare

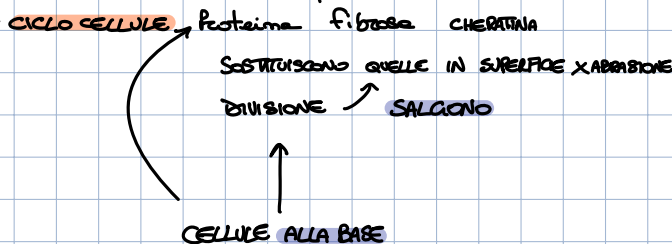
STRUTTURA



EPIDERMIDE

- epitelio pavimentoso stratificato
- CELLULE

SUPERFICIE: MUOONO e restano UNITE per 2 SETTIMANE



CELLULE DELL' EPIDERMIDE

- **CHERATINOCITI** → Producono cheratina
- **MELANOCITI** → Melanina → Ci fa abbronzare per difenderci dai raggi solari
- **CELLULE DI LANGERHANS** → Difesa immunitaria
- **CELLULE DI MERKEL** → Detti tattili → Con terminazioni nervose

STRUTTURA

- fitto corneo
- lucido
- framolato
- spumoso
- basale

DERMA

→ Parte più profonda della cute

- TESSUTO CONNETTIVO LASSO e COLLAGENE
- CONTIENE GLI ANNESSI CUTANEI

ANNESSI CUTANEI

Pellicie

Peli
Capelli

Ciramidele

Sebacee

subcutanea

meccaniche

epocrine

Unghie → rivestimenti di cheratine

Corpo

bordo libero
radice

lunghe strutture
dal follicolo

piriforme → con terminazioni
nervose

ci sono sempre ma si sviluppano nella pubertà

- **SEBO** → **GHIANOLA ACRINA** → si dissintetizza appena ha espulso il sebo
OLEOSA • seccatura peli e capelli
- **GLIANDOLA ACRINA** → si dissintetizza appena ha espulso il sebo
NEL FOLLICOLO
- **GLIANDOLA ACRINA** → proviene dall' eccessiva disidratazione
- **GLIANDOLA ACRINA** → Contrasta la crescita dei batteri

FOLLICOLO

SUDORE → LIQUIDO ACQUOSO

PROPRIO ← **MEROCRINA** → Presenti dalla nascita → escono dai pori

FOLLICOLO DEL PEO ← **APOCRINA** → " ma sintetica dalla pubertà → esce dal pelo

+ GRASSO ORMONI

PUBERTE → I batteri si cibano del sudore

UNGHIE

- Corpo (visibile)
- bordo libero (altre estremità)
- radice